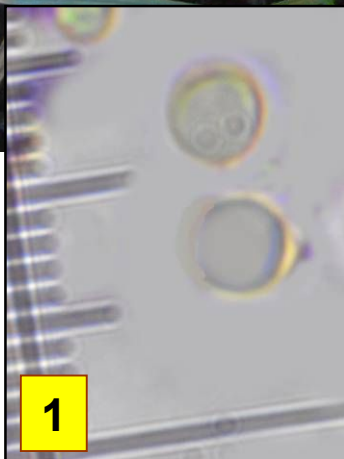




Endroits  
moussus



1

1 : Spores 5-6 x 4-5  $\mu$ m, elliptiques, à apicule de grande taille.



Conifères

Chapeau 8-15 cm, hémisphérique puis convexe, viscidule, fibrilleux radialement, brun rougeâtre. Stipe 5-10 x 1,5-5 cm, fibreux, atténué, pruineux et blanc ou très pâle au sommet, fibrilleux de châtain roussâtre sous une zone annulaire très nette et en léger relief. Odeur farineuse. Saveur amère

Dans la lisière herbeuse, autour des pins.  
Pelouse-pinède d'Arvaux, maille 3022D22, le 29 octobre 2016.



Fréquent

► Plusieurs tricholomes à chapeau plus ou moins visqueux, brun roux, poussent sous conifères : *T. pessundatum* a un chapeau peu fibrilleux, un pied sans zone annulaire et une chair très farineuse ; *T. cedretorum* ne pousse que sous les cèdres ; *T. striatum* a une zone annulaire nette, un chapeau très fibrilleux enfin *T. stans* a un chapeau peu visqueux, plutôt un peu feutré, et surtout une chair inodore ou presque.